



การไฟฟ้าส่วนภูมิภาค
REGIONAL ELECTRICITY AUTHORITY

เลขที่ ก.๓.สค.(บ.บ) ๒๕๕๗/๒๕๖๒

ชื่อผู้รับ นายภัคพงษ์ วงษ์กันจิว

ชื่อผู้ส่ง นายคณิต สมโนธรรม

วิทยุขอตัดไฟ

1537

สำนักงานเขตจังหวัดสมุทรสาคร
วันที่ ๒๕ พ.ค. ๒๕๖๒

วันที่ ๒๕ พ.ค. ๒๕๖๒

ตำแหน่ง อภ.บ.บ.(ก.๓)

ตำแหน่ง ผจก.กฟช.สค.จันด

ด้วยการไฟฟ้า จ.สมุทรสาคร จะขอตัดไฟเพื่อปฏิบัติงาน ก่อสร้าง ปรับปรุงระบบจำหน่ายแรงสูงและระบบสายส่ง ๑๑๕

เพื่อตามแผนส่งส่งแบบ จำนวน ๒ แผน ดังนี้

ที่	พิกัด	วัน/เดือน/ปี	ตั้งแต่เวลา	ถึงเวลา	ลักษณะงานที่ปฏิบัติ และบริเวณที่ ปฏิบัติงาน	จาก	ถึง	ผู้ควบคุมงาน
๑	SM1๐๖	๕ มี.ย. ๖๒	๐๘.๐๐ น.	๑๗.๐๐ น.	ก่อสร้าง ปรับปรุง ระบบ จำหน่าย บริเวณ ตั้งแต่ หน้าสถานี สค.๓ ถึง มี ตรงข้ามช.บ่อหิน	ปลดจุดรับโดย วิธีออกไลน์กรายเข้า	SMC๕S-๐๘ ปากช.พนินทล	นายนิทัศน์ เกษวิไล โทร ๐๙-๑๕๑๐-๕๕๕๕
๒	SMC๐๕	๕ มี.ย. ๖๒	๐๘.๐๐ น.	๑๗.๐๐ น.		SMC๕S-๐๑	SMC๕S-๐๒	
๓	SMC๐๕	๕ มี.ย. ๖๒	๐๘.๐๐ น.	๑๗.๐๐ น.		SMC๕S-๐๑	SMC๕S-๐๓ กองพนินทล	
๔	SMC๐๕	๕ มี.ย. ๖๒	๐๘.๐๐ น.	๑๗.๐๐ น.		SMC๕S-๐๑	SMC๕S-๐๗ ปากช.โคส เดินพักเคอร์รี่	
๕	SMC๐๕	๕ มี.ย. ๖๒	๐๘.๐๐ น.	๑๗.๐๐ น.		SMC๕S-๐๑	SMC๕S-๐๕ ตรงข้ามช.บ่อหิน	
๖	SMC๑๐	๕ มี.ย. ๖๒	๐๘.๐๐ น.	๑๗.๐๐ น.		SMC๑๐S-๐๑	SMC๑๐S-๐๔ วิเศษสุนทร	
๗	SMC๑๐	๕ มี.ย. ๖๒	๐๘.๐๐ น.	๑๗.๐๐ น.		SMC๑๐S-๐๑	SMC๑๐S-๐๕ ตรงข้ามช.บ่อหิน	

พื้นที่ที่มีผู้ใช้ไฟได้รับผลกระทบ(ไฟดับ) บริเวณ ตั้งแต่ฝั่งตรงข้ามหน้าสถานี สค.๓ ถึง บริเวณตรงข้ามปากช.บ่อหิน

ผู้ประสานงานการดับไฟ ชื่อ นายอำนาจ เทียนทอง ตำแหน่ง อภ.บ.บ. โทร ๐๙-๑๕๑๕-๕๖๖๐

พื้นที่ ที่ขอตัดไฟปฏิบัติงานมีสายเคเบิลใยแก้วนำแสงของ กฟภ. (หากมีโอกาสข่าว ผศส.กรส.(ก.๓) จะไปตรวจสอบก่อนปฏิบัติงาน)

๑. มีสายเคเบิลใยแก้วนำแสง ๑.๑ มีโอกาสข่าว ๑.๒ ไม่มีโอกาสข่าว

๒. ไม่มีสายเคเบิลใยแก้วนำแสง

ลงชื่อ

(นายคณิต สมโนธรรม)

ตำแหน่ง ผจก.กฟช.สค.จันด

สำหรับแผนควบคุมการจ่ายไฟ (ผลฟ.) กฟภ.๓

เรียน อภ.ปบ.(ก.๓)

ผศพ. พิจารณาล่วงเห็นควร

อนุมัติให้ดับไฟตามคำขอข้อ 1 พิดเตอร์ SMC06 จาก สดกน.ตง.ง.ม.ต.น. ถึง SMC53-03
ในวันที่ 9 มิ.ย. 62 ตั้งแต่เวลา 08.00 น. ถึง 17.00 น. ตามใบสั่งทำสวิชชิงเลขที่ 734/62

อนุมัติให้ดับไฟตามคำขอข้อ 2, 4, 5 พิดเตอร์ SMC09 จาก SMC93-01 ถึง SMC53-02, SMC93-03, SMC93-07, SMC93-05
ในวันที่ 9 มิ.ย. 62 ตั้งแต่เวลา 08.00 น. ถึง 17.00 น. ตามใบสั่งทำสวิชชิงเลขที่

อนุมัติให้ดับไฟตามคำขอข้อ 6, 7 พิดเตอร์ SMC10 จาก SMC103-01 ถึง SMC103-04, SMC103-05
ในวันที่ 9 มิ.ย. 62 ตั้งแต่เวลา น. ถึง น. ตามใบสั่งทำสวิชชิงเลขที่

อนุมัติให้ดับไฟตามคำขอข้อ พิดเตอร์ จาก ถึง
ในวันที่ ตั้งแต่เวลา น. ถึง น. ตามใบสั่งทำสวิชชิงเลขที่

อนุมัติให้ดับไฟตามคำขอข้อ พิดเตอร์ จาก ถึง
ในวันที่ ตั้งแต่เวลา น. ถึง น. ตามใบสั่งทำสวิชชิงเลขที่

พนักงานศูนย์ฯ นาย ประธานงานการขอดับไฟกับ นางอติพาฬ (เห็นชอบ)

(ลายเซ็น)
(นายอ.อ.อ.อ. 3 มิ.ย. 62)
ว.ก. 6 มิ.ย. 62

สำหรับผู้อนุมัติ 1537

ที่ ก.๓ กปบ.(คฟ.)
เรียน ผจก. กฟภ.๓๓ ; กฟภ. นนท.
อก.ว.ว.(ก.๓)

ขั้นตอนการสวิชชิง 3 แผ่น
แผนผังแบบ 2 แผ่น

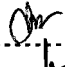
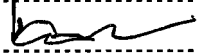
อนุมัติ และแจ้ง จป. เพื่อตรวจสอบความปลอดภัย,
พร้อมทั้งลงข้อมูลแจ้งแผนดับไฟลงใน www.pea.co.th

ผศพ. (สถาบันฯ)
เพื่อทราบ และจัดพนักงานเข้าปฏิบัติงานร่วมกับศูนย์
นครปฐม ตั้งแต่เวลา น เป็นต้นไป จนกว่างานจะแล้วเสร็จ

(ลายเซ็น)
- 4 มิ.ย. 2562
(นายเอกชัย ตั้งสุวรรณ)

รท.ปบ.(ก.๓) ปฏิบัติงานแทน อภ.ปบ.(ก.๓)

ใบสั่งทำสวิตชิง

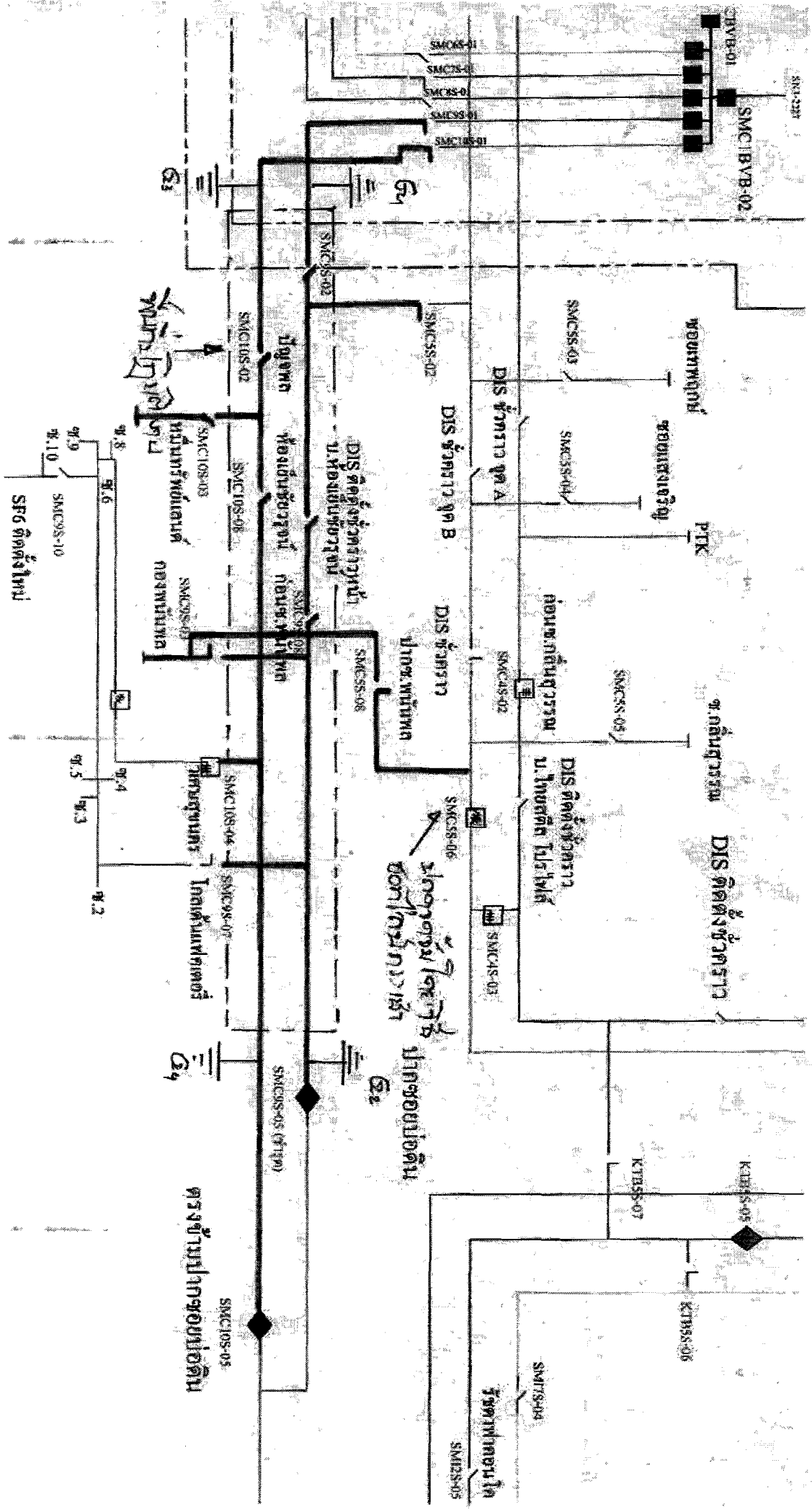
1. สถานที่ทำงาน	หน้าสถานีฯสมุทรสาคร 3 - ฝั่งตรงข้ามซอยบ่อดิน		
2. กำหนดวันที่ทำงาน	9 มิ.ย. 62	ระหว่าง	08.00 น. ถึง 17.00 น.
3. ผู้ขอทำงาน	กฟจ.สค.	งานที่ทำ	ปรับปรุงระบบจำหน่าย ตามใบขอปฏิบัติงาน 734/62
4. เตรียมการสวิตชิงโดย	นายมนโอ ทอญ้อย		วันที่ 3 มิถุนายน 2562
5. ตรวจสอบสวิตชิงโดย			วันที่ 03-06-62
6. อนุมัติสวิตชิงโดย			วันที่ 4 มิ.ย. 62
7. สั่งทำสวิตชิงโดย	1. นายเพชรรัตน์,นายมงคล,นายพิชชา,นายอมร (กะ1 00.00 น. - 08.00 น.) 2. นายกฤษณะศักดิ์,นายขุนทอง,นายนครินทร์,นายพนิต (กะ2 08.00 น. - 16.00 น.) 3. นายอนุสรณ์,นายมนโอ,นายศักดิ์สิทธิ์ (กะ3 16.00 น. - 24.00 น.)		

ที่	รหัสอุปกรณ์	สภาพอุปกรณ์ ปกติก่อน ดำเนินการ	ดำเนินการ	เวลา	ผู้ดำเนินการ	ผู้สั่งการ	หมายเหตุ
ตรวจสอบอุปกรณ์ป้องกันและสวิตซ์ตัดตอนก่อนทำสวิตชิง							
1	แจ้ง กฟย.บางน้ำจืด ตรวจสอบ SF6 รหัส SMC9S-05(ตรงข้ามซอยบ่อดิน)อยู่ตำแหน่งปลดพร้อมล๊อคคาน						
2	SN3-KT2A	"OLTC" Auto	"OLTC" Manual		EGAT		-
3	SMC09VB-01	"ON" Auto Reclose	"OFF" Auto Reclose		SMC		-
4	SMC10VB-01	"ON" Auto Reclose	"OFF" Auto Reclose		SMC		-
5	SMU-TP1	"OLTC" Auto	"OLTC" Manual		SMU		-
6	SMUBR-01	Normal	Nonreclosing, ALT		SMU		R
7	SMX-TP1	"OLTC" Auto	"OLTC" Manual		SMX		-
8	SMX02VB-01	"ON" Auto Reclose	"OFF" Auto Reclose		SMX		-
9	SMI-TP1	"OLTC" Auto	"OLTC" Manual		SMI		-
10	SMI-TP2	"OLTC" Auto	"OLTC" Manual		SMI		-
11	SMI02VB-01	"ON" Auto Reclose	"OFF" Auto Reclose		SMI		-
12	SMI06VB-01	"ON" Auto Reclose	"OFF" Auto Reclose		SMI		-
13	** ย้ายโหลด SMX02 บางส่วนไปรับไฟจาก SMU01**						
14	SMU01S-12	ปลด	สับ		บนจ.		SF6 ช่าง บ.MGN
15	SMU04S-07	สับ	ปลด,ล๊อคคาน		บนจ.		SF6 ท้ายซอยโกลเดินแพคเตอร์(ฝั่งซ้าย)
16	** ย้ายโหลด SMC10 บางส่วนไปรับไฟจาก SMI02**						
17	SMC04S-05	ปลด	สับ		บนจ.	SCADA	SF6 ที่ทำการเกษตรเศรษฐกิจที่ 17
18	SMC10S-05	สับ	ปลด,ล๊อคคาน		บนจ.		SF6 ตรงข้าม ซ.บ่อดิน
19	** ย้ายโหลด SMC09,SMC10 บางส่วนไปรับไฟจาก SMU01**						
20	SMC10S-09	ปลด	สับ		บนจ.		SF6 ท้ายชิววิเศษสุขนคร
21	SMC10S-04	สับ	ปลด,ล๊อคคาน		บนจ.		SF6 วิเศษสุขนคร
22	SMC06VB-01	ปลด	สับ คง Manual		SMC		-
23	SMC09S-10	ปลด	สับ		บนจ.		DIS โกลเดินแพคเตอร์ ตรงข้ามซอย 6
24	SMC09S-07	สับ	ปลด(ใช้โหลดบัสเตอร์)		บนจ.		DIS โกลเดินแพคเตอร์
25	SMC06VB-01	สับ	ปลด		SMC		-

ที่	รหัสอุปกรณ์	สภาพอุปกรณ์ ปกติก่อน ดำเนินการ	ดำเนินการ	เวลา	ผู้ดำเนินการ	ผู้สั่งการ	หมายเหตุ
เมื่อพร้อมดับไฟทำงานเวลา 08.00 น.							
26	SMC09VB-01	สับ	ปลด		SMC		-
27	SMC10VB-01	สับ	ปลด		SMC		-
28	SMC09S-01	สับ	ปลด		บนจ.		DIS POT HEAD F.9
29	SMC10S-01	สับ	ปลด		บนจ.		DIS POT HEAD F.10
30	SMC05S-08	สับ	ปลด(ใช้ไหลดบัสเตอร์)		บนจ.		DIS ปากชอยกองพนันพล
31	แจ้ง กฟจ.สค. ให้ขอทไลน์กระเช้า ปลดจุดจัมป์ไลน์ดิ่งข้ามถนน(SMI06) บริเวณปากชอยกองพนันพล ออกทั้งสามเฟส						
32	แจ้งพื้นที่ไฟดับให้ กฟจ.สค. ทราบ						
33	แจ้งผู้ควบคุมงาน Test ไฟ Short Ground จุด G1						
34	แจ้งผู้ควบคุมงาน Test ไฟ Short Ground จุด G2						
35	แจ้งผู้ควบคุมงาน Test ไฟ Short Ground จุด G3						
36	แจ้งผู้ควบคุมงาน Test ไฟ Short Ground จุด G4						
37	แจ้งผู้ควบคุมงานปฏิบัติงานได้						
38	SN3-KT2A	"OLTC" Manual	"OLTC" Auto		EGAT		-
39	SMU-TP1	"OLTC" Manual	"OLTC" Auto		SMU		-
40	SMUBR-01	Nonreclosing, ALT	Normal		SMU		R
41	SMX-TP1	"OLTC" Manual	"OLTC" Auto		SMX		-
42	SMX02VB-01	"OFF" Auto Reclose	"ON" Auto Reclose		SMX		-
43	SMI-TP1	"OLTC" Manual	"OLTC" Auto		SMI		-
44	SMI-TP2	"OLTC" Manual	"OLTC" Auto		SMI		-
45	SMI02VB-01	"OFF" Auto Reclose	"ON" Auto Reclose		SMI		-
46	SMI06VB-01	"OFF" Auto Reclose	"ON" Auto Reclose		SMI		-
สิ้นสุดสวิตชิงช่วงเช้า							
47	หลังจาก กฟอ.กฟส. ทำงานแล้วเสร็จพร้อมจ่ายไฟคืนกลับ						
48	SN3-KT2A	"OLTC" Auto	"OLTC" Manual		EGAT		-
49	SMU-TP1	"OLTC" Auto	"OLTC" Manual		SMU		-
50	SMUBR-01	Normal	Nonreclosing, ALT		SMU		R
51	SMX-TP1	"OLTC" Auto	"OLTC" Manual		SMX		-
52	SMX02VB-01	"ON" Auto Reclose	"OFF" Auto Reclose		SMX		-
53	SMI-TP1	"OLTC" Auto	"OLTC" Manual		SMI		-
54	SMI-TP2	"OLTC" Auto	"OLTC" Manual		SMI		-
55	SMI02VB-01	"ON" Auto Reclose	"OFF" Auto Reclose		SMI		-
56	SMI06VB-01	"ON" Auto Reclose	"OFF" Auto Reclose		SMI		-
57	แจ้งผู้ควบคุมงานปลด Short Ground จุด G1						
58	แจ้งผู้ควบคุมงานปลด Short Ground จุด G2						
59	แจ้งผู้ควบคุมงานปลด Short Ground จุด G3						
60	แจ้งผู้ควบคุมงานปลด Short Ground จุด G4						

ที่	รหัสอุปกรณ์	สภาพอุปกรณ์ ปกติก่อน ดำเนินการ	ดำเนินการ	เวลา	ผู้ดำเนินการ	ผู้สั่งการ	หมายเหตุ
61	แจ้ง กฟจ.สค. ให้ขอทโหนดกระแสเข้า เชื่อมจุดจัมป์ไลน์ตึงข้ามถนน(SMI06) บริเวณปากซอยกองพนันพลเข้าทั้งสามเฟส						
62	SMC05S-08	ปลด	สับ		บนจ.		DIS ปากซอยกองพนันพล
63	SMC09S-01	ปลด	สับ		บนจ.		DIS POT HEAD F.9
64	SMC10S-01	ปลด	สับ		บนจ.		DIS POT HEAD F.10
65	SMC09VB-01	ปลด	สับ คง Manual		SMC		- -
66	SMC10VB-01	ปลด	สับ คง Manual		SMC		- -
67	** ย้ายโหนด SMC09,SMC10 บางส่วนกลับคืนจาก SMU01**						
68	SMC06VB-01	ปลด	สับ คง Manual		SMC		- -
69	SMC09S-07	ปลด	สับ		บนจ.		DIS โกลเดินแพคเตอร์
70	SMC09S-10	สับ	ปลด(ใช้โหนดบัสเตอร์)		บนจ.		DIS โกลเดินแพคเตอร์ ตรงข้ามซอย 6
71	SMC06VB-01	สับ	ปลด		SMC		- -
72	SMC10S-04	ปลด	สับ		บนจ.		SF6 วิเศษสุชนคร
73	SMC10S-09	สับ	ปลด,ล๊อคคาน		บนจ.		SF6 ท้ายชียวิเศษสุชนคร
74	** ย้ายโหนด SMC10 บางส่วนกลับคืนจาก SMIO2**						
75	SMC10S-05	ปลด	สับ		บนจ.		SF6 ตรงข้าม ซ.บ่อดิน
76	SMC04S-05	สับ	ปลด		บนจ.	SCADA	SF6 ที่ทำการเกษตรเศรษฐกิจที่ 17
77	** ย้ายโหนด SMX02 บางส่วนกลับคืนจาก SMU01**						
78	SMU04S-07	ปลด	สับ		บนจ.		SF6 ท้ายซอยโกลเดินแพคเตอร์(ฝั่งซ้าย)
79	SMU01S-12	สับ	ปลด,ล๊อคคาน		บนจ.		SF6 ช่าง บ.MGN
80	SN3-KT2A	"OLTC" Manual	"OLTC" Auto		EGAT		- -
81	SMC09VB-01	"OFF" Auto Reclose	"ON" Auto Reclose		SMC		- -
82	SMC10VB-01	"OFF" Auto Reclose	"ON" Auto Reclose		SMC		- -
83	SMU-TP1	"OLTC" Manual	"OLTC" Auto		SMU		- -
84	SMUBR-01	Nonreclosing, ALT	Normal		SMU		R -
85	SMX-TP1	"OLTC" Manual	"OLTC" Auto		SMX		- -
86	SMX02VB-01	"OFF" Auto Reclose	"ON" Auto Reclose		SMX		- -
87	SMI-TP1	"OLTC" Manual	"OLTC" Auto		SMI		- -
88	SMI-TP2	"OLTC" Manual	"OLTC" Auto		SMI		- -
89	SMI02VB-01	"OFF" Auto Reclose	"ON" Auto Reclose		SMI		- -
90	SMI06VB-01	"OFF" Auto Reclose	"ON" Auto Reclose		SMI		- -
สิ้นสุดสวิตชิง							

อาคารควบคุมไฟฟ้าบริเวณ



อาคารพาณิชย์ 1 ชั้น

